

I-DEAS FRES DAM変換

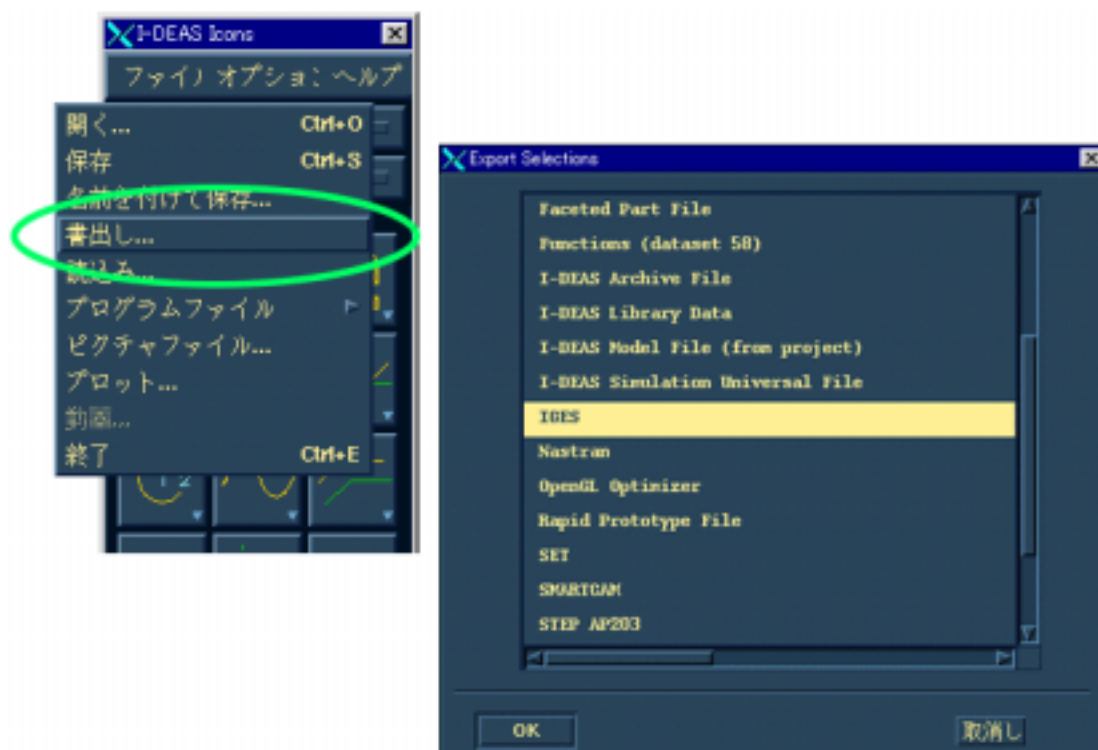
MS7, MS8用
第2版 2002年9月

株式会社フォルムウェア

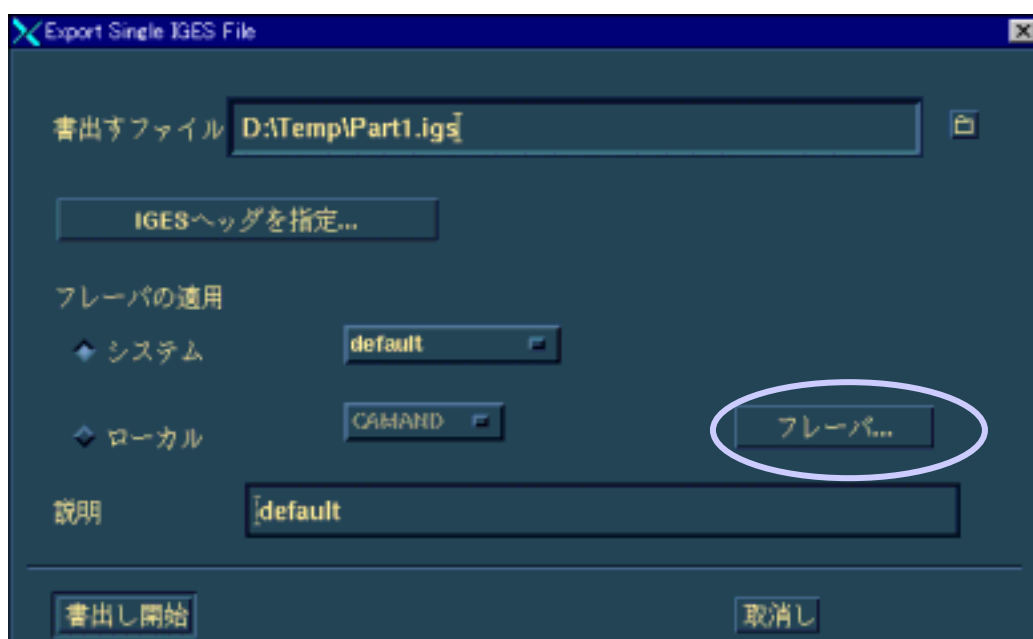
FRESDAMデータへの変換

I-DEASデータをFRESDAMへ渡す際には、IGESフォーマットに変換して渡します。その時FRESDAMで読みやすいようにI-DEASで設定をして渡すことで、変換効率を上げることが可能です。

< 操作手順 > I-DEAS Master Series 7

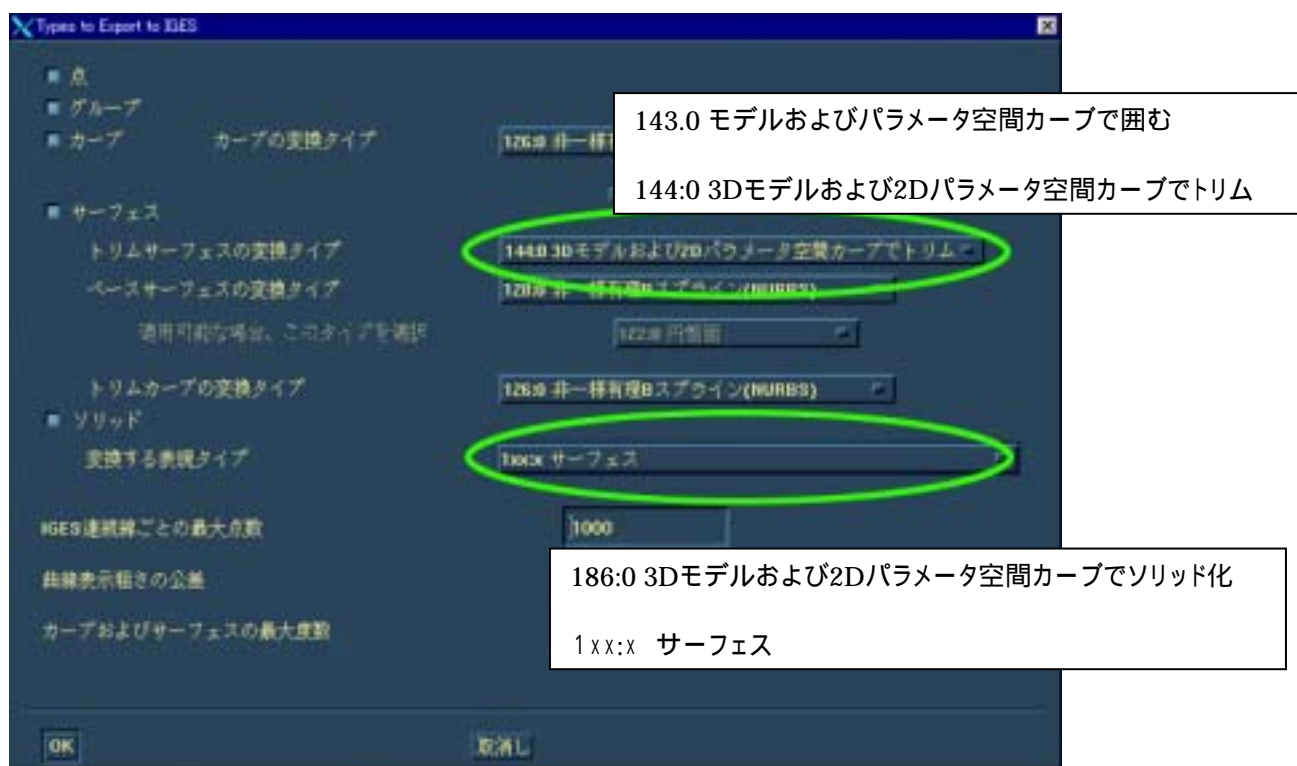


書き出したい部品を選択します。



書き出すタイプを選択します。

MS7の場合

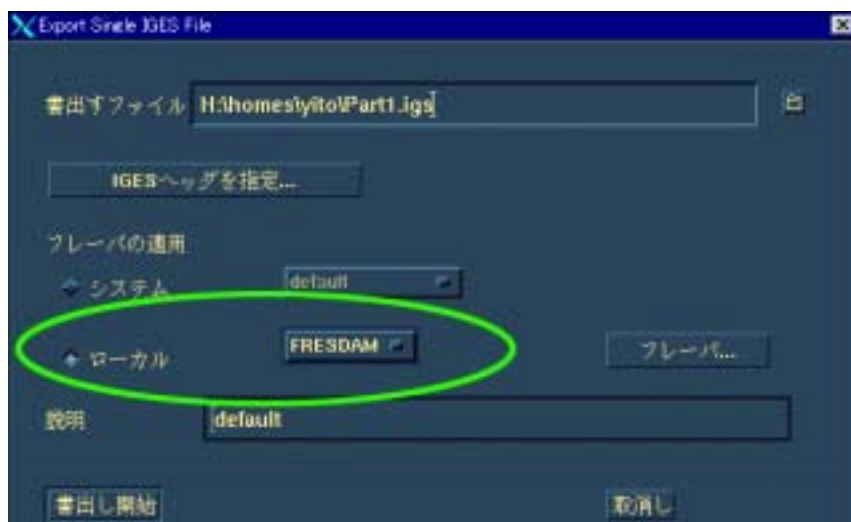


デフォルトの設定を2箇所変更します。

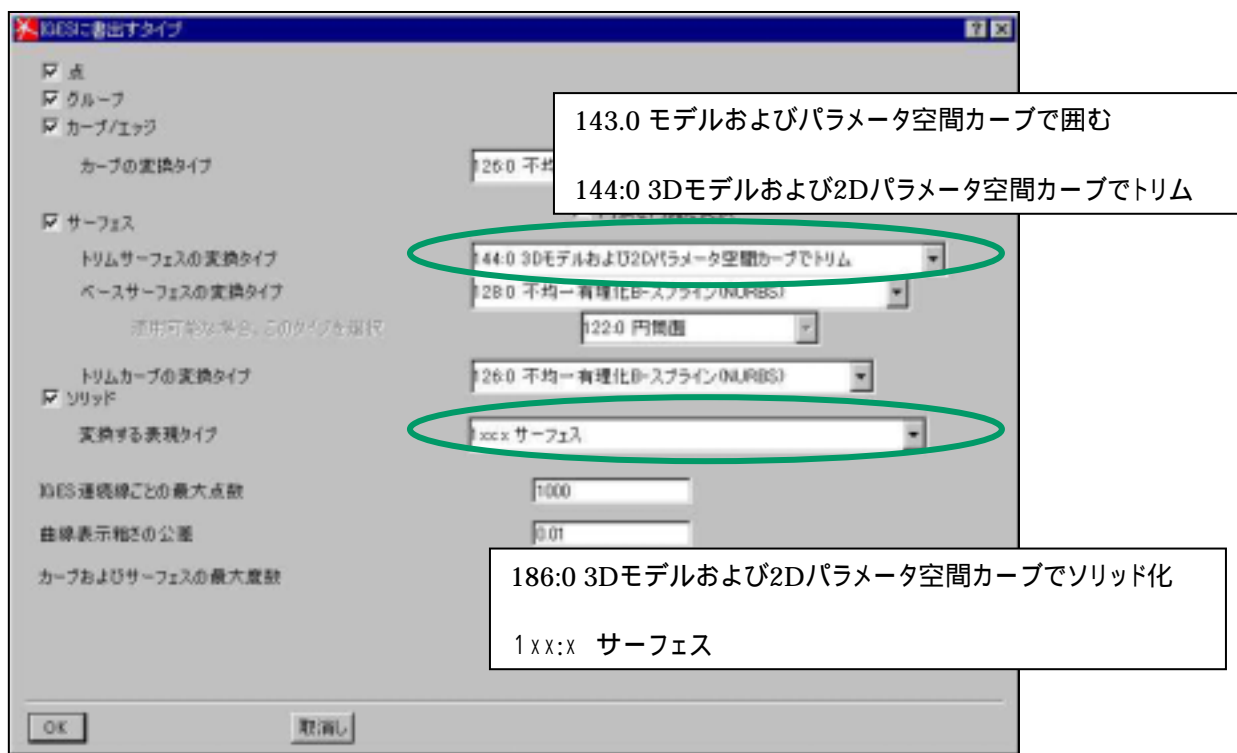
フォームを閉じていくとローカルフレーバが作成されます。

(D:\Temp\FRESDDAM_exp.flvが作成されます。)

一度作成すれば、次回からはフレーバを選択するだけで設定が可能です。



MS8の場合



デフォルトの設定を2箇所変更します。

フォームを閉じていくとローカルフレーバが作成されます。

(D:\Temp\FRESDDAM_exp.flvが作成されます。)

一度作成すれば、次回からはフレーバを選択するだけで設定が可能です。

